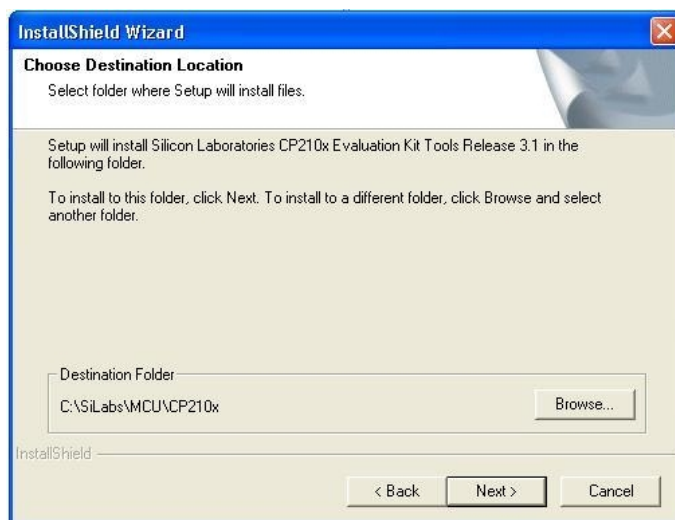


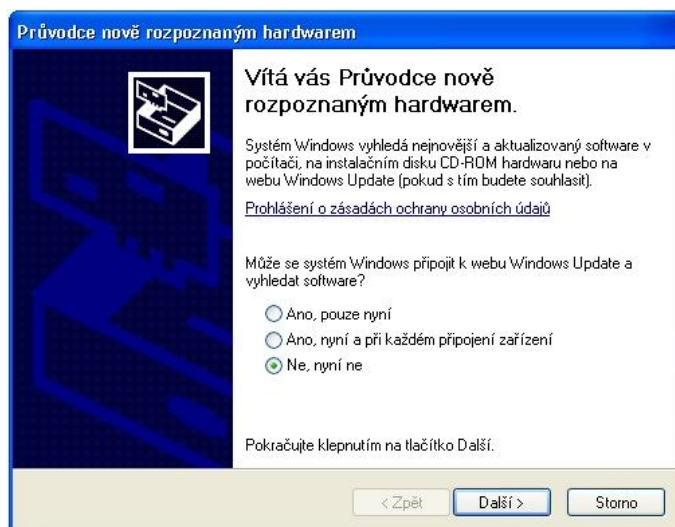
Postup inštalácie ovládača pre USB port.

Inštalácia tohto ovládača je nutnou podmienkou úspešnej komunikácie medzi pokladnicou a PC cez USB port.

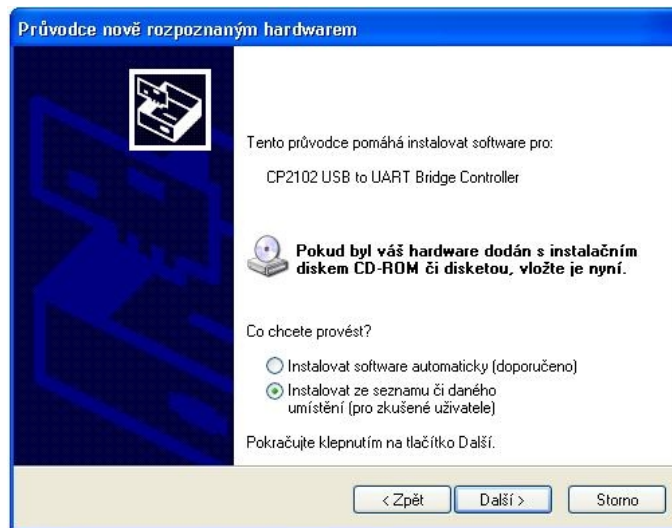
1. Pokladnicu nepripájať k PC USB káblom (až v bode 4), najskôr nainštalovať USB ovládač!
 2. Súbor „[USB_Driver_98.zip](#)“ uložiť na disk a rozpakovať.
 3. Nainštalovať ovládač spustením „CP210x_Drivers.exe“.
- Poznámka: pri inštalácii je nutné si zapamätať cestu, kde je USB ovládač uložený! (Na obrázku je to „C:\SiLabs\MCU\CP210x“).



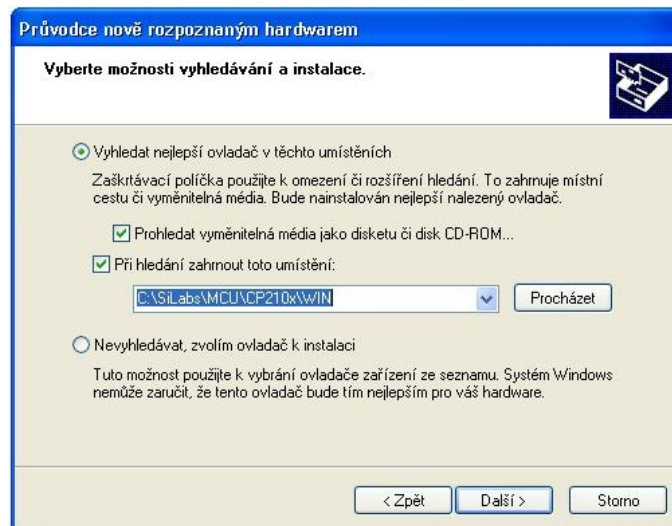
4. Po ukončení inštalácie pripojiť pokladnicu k PC pomocou USB kábla a pokladnicu zapnúť, na monitore sa zobrazí:



5. Zaškrtnúť „Ne, nyní ne“ a kliknúť na „Další“.



6. Zaškrtnout „Instalovat ze seznamu...“ a kliknout na „Další“.

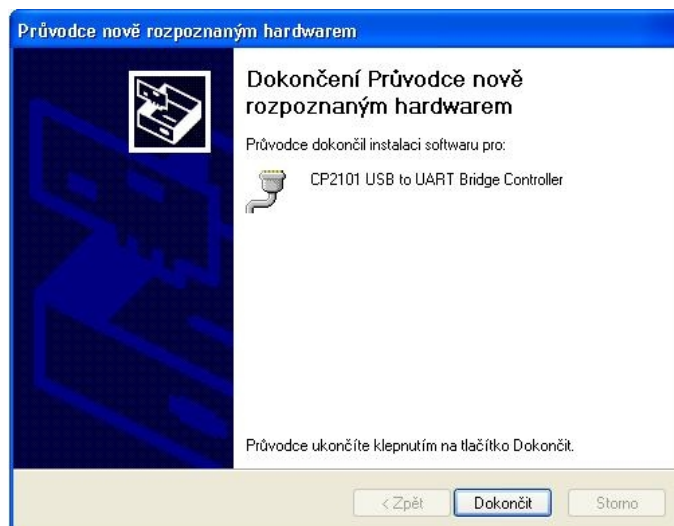


7. Zadat cestu k ovladačom ktorú sme si zapamätali v bode 3., v našom prípade je to „C:\SiLabs\MCU\CP210x\WIN“ (inštalácia pre OS Windows) a kliknúť na „Další“.



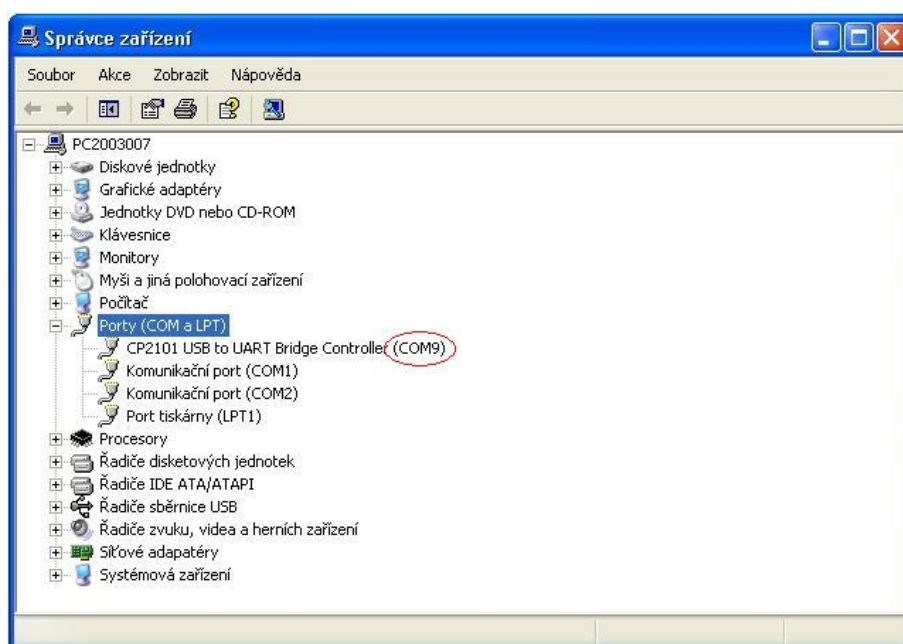
8. Inštalácia je dokončená. kliknúť na „Dokončit“.

9. Tento istý postup zopakovať ešte raz (zopakovať body 5., 6. a 7).



10. Inštalácia je dokončená. kliknúť na „Dokončit“.

11. Po úspešnej inštalácii je v Správcovi zariadení v časti „Porty (COM a LPT)“ pridaný nový komunikačný port: „CP2101 USB to UART Bridge Controller (COMx)“



12. V zátvorke je číslo virtuálneho sériového COM portu (v našom prípade je to COM9), ktorý je potrebné v komunikačnom SW používať na komunikáciu s pokladnicami cez USB port.